



SOIRÉE DE GALA

SOUS LE HAUT PATRONAGE ET EN PRÉSENCE DE

S.A.R. La princesse Léa de Belgique

LE SAMEDI 4 FÉVRIER 2012

Soirée de gala au Centre de Congrès le Régent à Crans-Montana

Au profit de

« LA FONDATION MIMI »

et

« L'ASSOCIATION SUISSE DE L'ATAXIE DE FRIEDREICH »

29^E NUIT DES NEIGES

Pour sa 29^e édition, la Nuit des Neiges vous propose une soirée étoilée de surprises...

Surprise gustative avec un repas de gala concocté par le chef étoilé du Vieux-Manoir de Morat, M. Franz W. Faeh. Surprise visuelle avec un décor enchanteur et une constellation d'animations. Surprise de taille enfin avec la participation à la soirée d'étoiles du cinéma français, MM. Francis Huster et Claude Lelouch, ainsi que notre étoile locale, M. Yann Lambiel, qui nous honorent de leur présence.

Toutes ces surprises devraient faire de cette nouvelle édition une scintillante réussite et allumer des étoiles d'espoir dans les yeux des malades qui bénéficieront des retombées de la soirée, une fois le rideau retombé.

Rendez-vous le 4 février prochain et merci de votre fidélité et de votre soutien.

Ensemble continuons à faire le bien puisque nous le faisons bien.

Le comité

COMITÉ D'ORGANISATION

Mme Linda Barras, Présidente

M. Jean-François Emery, Vice-Président

Mme Nathalie Lamon, Trésorière

M. Gaston Barras

M. Christian Barras

Mme Marina Mayor, Secrétaire

Mme Cathya Vercauteren, Attachée de presse

La Nuit des Neiges remercie ses généreux et fidèles sponsors, sans qui la soirée ne pourrait pas être organisée.

CREDIT SUISSE 


HUBLOT

APPORTER DU SOLEIL DANS LES CŒURS

Combattre la maladie, soulager les souffrances physiques et morales qui affectent tant d'entre nous, redonner espoir à ceux qui l'ont perdu, compléter utilement l'action des pouvoirs publics et d'autres donateurs privés, voilà les objectifs que la Nuit des Neiges s'est fixés dès sa fondation il y a près de trente ans.

Les deux œuvres bénéficiaires de la Nuit des Neiges 2012 correspondent parfaitement à cette feuille de route. L'ACHAF (Association Suisse de l'Ataxie de Friedreich) apporte son soutien aux victimes d'une maladie génétique incurable, l'Ataxie, qui affecte la motricité et la Fondation Mimi accomplit un travail remarquable et bienvenu de soutien moral en faveur des patients atteints d'un cancer.

Grâce à la Nuit des Neiges et à tous ceux qui soutiennent son engagement, Crans-Montana est aujourd'hui devenu non seulement synonyme de ski et de golf, mais aussi de générosité et de soleil dans les cœurs.

Linda Barras
Présidente

SAMEDI 4 FÉVRIER 2012

Programme de la soirée

Le Comité de la Nuit des Neiges vous prie de lui faire l'honneur d'assister à la soirée de gala 2012, au Centre de Congrès le Régent à Crans-Montana.

Dès 18 h 30 | Accueil et apéritif

20 h 00 | Dîner de Gala

23 h 30 | Soirée dansante

- En présence de Monsieur Stéphane Bern.
- Menu élaboré par M. Franz W. Faeh du Vieux-Manoir à Morat.
- Décoration réalisée par Monsieur Daniel Emery de la boutique « Côté Montagne ».

La Nuit des Neiges 2012 est organisée avec le soutien du Rotary Club Crans-Montana.



CREDIT SUISSE 


HUBLOT

« LA FONDATION MIMI »

www.mimi-foundation.org

Créée en 2004 par Mme Myriam Ullens de Schooten, la Fondation Mimi aide les patients atteints d'un cancer à garder leur dignité pour mieux combattre la maladie.

La Fondation Mimi propose un complément au travail des équipes médicales en installant au sein même du service d'oncologie, un centre de mieux-être qui propose 3 services aux malades : un suivi par un psychologue pour le patient et sa famille, un atelier coiffure (perruques et foulards) et des soins esthétiques spécifiques. Un centre vient d'ouvrir ses portes en 2011 à l'Hôpital Cantonal de Sion.

Quand on apprend que l'on souffre d'un cancer, notre vie bascule... mais grâce à la Fondation Mimi, les souffrances physiques et la charge émotionnelle reculent. Le bien-être du patient pendant le traitement peut jouer un rôle déterminant dans son combat pour la VIE. Et ça, la Fondation Mimi l'a compris...

« Nous pensons que mettre du soleil dans la vie d'un malade est une thérapie. »

« L'ASSOCIATION SUISSE DE L'ATAXIE DE FRIEDREICH »

www.achaf.org

L'ACHAF, fondée en 1999 par des parents d'enfants touchés par l'Ataxie de Friedreich, vient en aide aux patients souffrant de cette maladie génétique et rare qui touche une naissance sur 50 000 et apparaît chez l'enfant entre 6 et 15 ans. Elle est causée par un gène qui fonctionne mal et entraîne une incoordination des mouvements, des troubles de l'équilibre et conduit généralement à l'utilisation d'un fauteuil roulant. C'est une maladie incurable, à évolution d'autant plus rapide que l'enfant est touché dans son jeune âge. L'association ACHAF oeuvre pour créer un lien privilégié entre tous les ataxiques de Suisse et d'ailleurs, apporte un soutien moral et une aide financière ponctuelle aux patients et à leur entourage, met sur pied des journées thématiques d'information et encourage la recherche pour obtenir un médicament .

« Ce n'est pas parce que les choses sont difficiles que nous n'osons pas, c'est parce que nous n'osons pas qu'elles sont difficiles »

CLIN D'ŒIL DE LA NUIT DES NEIGES 2010



M. et Mme Christophe Darbellay
et M. et Mme Jean Zermatten



SAR Léa de Belgique
et M. Stéphane Bern



Mme Linda Barras
et M. Gaston Barras



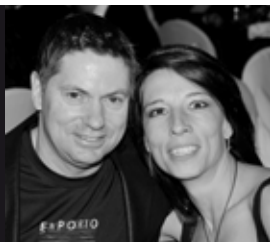
M. et Mme Joseph Bonvin



Mme Marisa Bruni-Tedeschi



M. et Mme Charles-André Bagnoud



M. et Mme Christian Rappaz



Mme Isabel Rochat



Mme Marie-Antoinette Gorret et M. Jean-René Germanier,
Mme Viviane Reding et M. Stéphane Bern



M. et Mme Denis Chavaz et M. et Mme Christian Emery



Mme Irma Dütsch, Mme Nathalie
Lamon et M. Jörg Dütsch



Mme Linda Barras et M. Stéphane Bern



M. et Mme Maxime Léonard



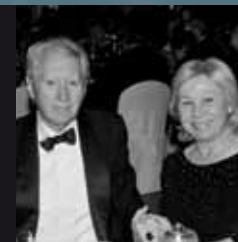
Mme Katrina Burrus
et M. Antoine Bernheim



M. et Mme Jean-Daniel de Schaller



Mme Francis Bonvin



M. et Mme Jean Chaillier



M. Tileuberdi et Mme Rakhmamberdiyeva,
Ambassadeur du Kazakhstan



M. et Mme Steeg



M. et Mme Berj Armenian



M. et Mme Alex Barras



M. Christian Barras



M. et Mme Giancarlo Felli



M. Philippe Magistretti



M. et Mme Jacques Melly



M. Jean-François Emery
et M. Jean-Claude Biver



M. et Mme David Bagnoud



M. René Schwéry et Mme Béatrice Richoz

DEPUIS 29 ANS À CRANS-MONTANA

En automne 1983, la princesse Marcella Borghese et M. François Barras en collaboration avec M. Henri de Stadelhofen décidaient d'organiser un gala de bienfaisance et une grande tombola à Crans-Montana.

L'idée des fondateurs était d'apporter la preuve que vacances blanches et plaisir des neiges pouvaient devenir synonyme de soutien pour les moins favorisés. Ainsi, chaque année, en février, a lieu la soirée de gala avec plusieurs centaines de personnes.

Depuis le début, la Nuit des Neiges a été placée sous le haut patronage de la regrettée S.A.R. la Grande Duchesse Joséphine Charlotte de Luxembourg. Aujourd'hui, S.A.R. la Princesse Léa de Belgique nous fait l'honneur d'accepter cette mission.

Plusieurs tombolas sont organisées grâce à la générosité des donateurs : des billets sont en vente dès Noël et le tirage a lieu le soir du gala. Une deuxième tombola, avec des lots prestigieux, est réservée aux participants de la soirée.

Les bénéfices ainsi réunis sont partagés entre les différentes œuvres. En 29 ans, la Nuit des Neiges peut se réjouir d'avoir distribué plus de 3 millions de francs suisses.



LES ŒUVRES SOUTENUES PAR LA NUIT DES NEIGES

1984 | L'Association valaisanne en faveur des handicapés physiques et mentaux
1985 | Le Comité International de la Croix Rouge (CICR)
1986 | La Fondation « La Forêt » à Vercorin (Valais) | Le Service de néonatalogie à Zurich
1987 | La Communauté des Sœurs de Mère Teresa à Lima, au Pérou | Valais de Cœur, à Sierre
1988 | Terre des Hommes, au Burundi | L'Association valaisanne pour les personnes handicapées
1989 | Fleurs des Champs à Crans-Montana | L'UNICEF au Brésil
1990 | Terre des Hommes à Massongex (Valais) | l'Amour du Prochain à Mangalore en Inde
1991 | Moi pour Toi en Colombie | L'Association Saint-Raphaël à Champlan (Valais) | La Fondation SIRAK à Sophia en Bulgarie
1992 | La lutte contre la tuberculose au Rwanda | Les Ateliers Saint-Hubert à Sion | La Croix Rouge équatorienne à Quito
1993 | L'Action Jeunesse Francophone Internationale en Bosnie | La Maisonnée de Sion | Apprentis du Monde au Cameroun.
1994 | La Mission de Sœur Marie-Claire Berclaz à Indoor aux Indes | L'Association valaisanne de personnes concernées par des problèmes liés à la drogue | Le Service de chirurgie plastique et de reconstruction de l'hôpital Mikaelian à Erevan en Arménie.
1995 | La Ligue valaisanne contre le cancer | L'Ecole des enfants sourds et retardés de Maglij en Bulgarie | Notre-Dame-de-la-Consolation à Mexico
1996 | L'Institut pour la Recherche sur la Moelle Epinière à Paris | L'Antenne-Sida du Valais romand | « Chez Paou » à Ayent (Valais)
1997 | Participation à la construction d'une école pour les enfants de la rue à Querétaro (Mexique) | Fleurs des Champs à Crans-Montana.
1998 | La section valaisanne de l'Association suisse d'aide aux handicapés mentaux | Centre d'Etude Valais-Argentine, à Colòn
1999 | l'UNICEF | Les Pinceaux Magiques en Valais
2000 | l'Association François-Xavier Bagnoud, en Valais | Les orphelins de Roumanie
2001 | SOS enfants de chez nous, en Valais | La paroisse du quartier de Garbatella à Rome | Les Sœurs Hospitalières de Sion au Togo.
2002 | Le Centre psycho-social de réhabilitation «Nuit des Neiges» à Erevan, Arménie | Jeunesse Valais
2003 | Fondation cardiologique Princesse Lilian en Belgique | Sempre Insieme per la Pace, en Irak | Emmanuel SOS Adoption en Valais
2004 | l'Association Laurette Fugain, en France | La Main Tendue Valais.
2005 | La Fondation Theodora Onlus en Italie | Le Centre de Jour les Acacias de Martigny
2006 | La Fondation AIRG en France | le camp TACKERS à Anzère
2007 | No Difference, dans le monde entier | Sport Handicap Martigny et environs
2008 | A.V.E.C. en France | La Sepp Blatter Football and Humanity Foundation en Valais
2009 | Le Sourire de Chiang Khong en Thaïlande | Bout de Vie en France
2010 | Action Innocence en France | Fondation les Enfants Papillons à Sion
2011 | Roger Federer Foundation | IDE Institut international des Droits de l'Enfant

Tous les détails concernant les associations bénéficiaires de la Nuit des Neiges sur notre site www.nuitdesneiges.ch

LE COMITÉ DE PATRONAGE 2012

Leurs Majestés le Roi et la Reine de Bulgarie

La Princesse Martine Orsini

La Princesse Yolande De Broglie

La Marquise Fawsia Baviera

La Comtesse Gunilla Von Bismarck

Madame Micheline Calmy-Rey, Présidente de la Confédération Suisse

Son Excellence Madame Viviane Reding, Vice-Présidente de la Commission Européenne

Monsieur Jean-René Germanier, Président du Conseil National

Monsieur Adolphe Ogi, ancien Conseiller fédéral

Monsieur Pascal Couchepin, ancien Conseiller fédéral

Monsieur Sepp Blatter, Président de la FIFA

Monsieur Christophe Darbellay, Conseiller National

Monsieur Jean-René Fournier, Conseiller aux Etats

Monsieur Jacques Melly, Président du Conseil d'Etat du Canton du Valais

Monsieur Jean-Michel Cina, Conseiller d'Etat du Canton du Valais

Monsieur Jean-Albert Ferrez, Président du Grand Conseil du Canton du Valais

Son Excellence Monsieur Georges F. Poulidès, Ambassadeur de la République de Chypre
près le Saint-Siège

Monsieur Raymond Loretan, Président SRG-SSR

Madame Monique Chaillier

Madame Mariapia Fanfani

Madame Gina Lollobrigida

Madame Emmanuella Di Lorenzo

Professeur David Khayat

Professeur Ivo Pitanguy

Monsieur Stéphane Bern

Monsieur Sergio Garcia

Monsieur Michel Legrand

Monsieur Roger Moore

Monsieur Jimmy Ortiz Patiño

Monsieur Eduardo Romero

Monsieur Adam Scott

LE COMITÉ D'HONNEUR

M. François Barras, Ambassadeur, Président d'honneur

Dr et Mme Berj Armenian

Mme Annabelle Cayrol

M. Eduard Dietisheim

M. Jean-Louis Sunier

Dr et Mme Pierre Statkow

Sheikh Zaki Yamani

M. et Mme Raymond Bornand

M. Alexandre Ahr

M. Jean-Claude Biver

Mme Irma Dütsch

M. Hans-Jörg Dütsch

LE COMITÉ DE SOUTIEN 2012

Mme Massimo d'Amico Anselmino
Mme Stefano d'Andrea
Mme Luigi de Angeli
Mme Edouard Argi
Mme Edmond Avakian
M. Charles-André Bagnoud
M. Charly Bagnoud
M. David Bagnoud
Mme Béatrice Barilla
Mme Rolando Benedick
M. Jo Bissada
Mme Hélène Boitel
M. Hubert Bonvin
Mme Françoise Borgeat
Mme Jacques Bory
Mme Michèle Brolliet
Mme Katarina Burrus
Mme Luc Castelein
Mme Monique Chaillier
M. Gaston Clivaz
M. Charly Cottini
Mme A.-Marie de Cocatrix Delplace

Mme Christian de Courten
Mme Jean-Pierre Duquesne
Mme Grazia Eigenman
M. Georges Emery
Mme Danielle Emery-Mayor
M. Corrado Fattore
Mme Anne-Carole Favre
Mme Ilse Frei
M. François Glémet
Mme Maurice Girault
Mme Marcel Hagger
Mme Bernhard Hahnloser
Mme Monique Hanier
Mme Didi Heruer
Mme Francine Huggler
Mme Monique Jacquemin
Mme Stefania Kuster
Mme Pierre Lagonico
M. Eric Lehmann
Mme Octave Manset
M. Alain Morard
M. Paul-Alfred Mudry

Mme Ida Oggioni
Mme Sandro Palau
Mme André Peier
Mme Guy de Picciotto
Mme Mania G. Poulidès
Mme Sylvia Ratkowski
M. Andreas Rihs
M. Yvan Rion
Mme Nadia Roettger
M. Rino Rutigliani
Mme Jorge Postigo Silva
M. Daniel Salzmann
Comtesse Giovanni Sassoli
M. René Schwéry
Mme Véronique Soulier
M. François Steeg
Mme Marie-Madeleine Urlacher
Mme Ursula Zehnder-Fries
Mme Vivien Yakopin
Le Comité du Golf-Club Crans-sur-Sierre
Le Centre de Congrès le Régent

NOS PLUS SINCÈRES REMERCIEMENTS À

CREDIT SUISSE 


HUBLOT


CRANS MONTANA 
DOMAINE SKIABLE




OMEGA EUROPEAN MASTERS
CRANS MONTANA
GOLF-CLUB CRANS-SUR-SIÈRE


CRANS MONTANA 
CENTRE DE CONGRÈS


LINDNER
GOLF & SKI PARK
RHODANIA
CRANS-MONTANA

CapriceS


HOTEL GUARDA GOLF

LE VIEUX
MANOIR
LAC DE MORAT

HERMÈS BOUTIQUE
DE CRANS-MONTANA

CAROLINA CAROLI
EVENTS TO REMEMBER

FREDERIC
moreno
PARIS

SOUND LIGHT

**MONT
BLANC**
Crans-Montana

MANOR^{*}

CHANEL

ALEX SPORTS
les boutiques

PROVINS  VALAIS

Côté Montagne

VINS D'EXCEPTION
BOLLE
WWW.BOLLE.CH


RESTAURANT
La Désalpe
L'ART DE MANGER


RESTAURANT
MOLINO
PIZZERIA
RISTORANTE


RESTAURANT & TAKE AWAY



Fondation La Nuit des Neiges
Case postale 112
CH-3963 Crans-Montana 2
info@nuitdesneiges.ch
www.nuitdesneiges.ch

